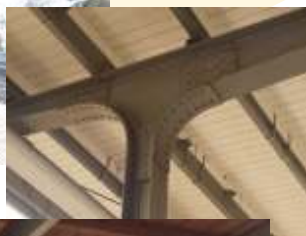


# H&P

# Neuheiten und Altheiten

# 2008



Fotos: Siegfried Klees

## Spur N

Art.-Nr. 6300

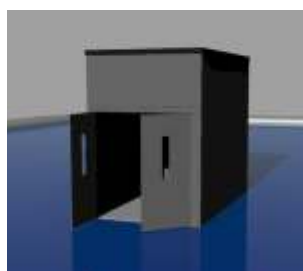
Bahnsteigstützen einfach.

Bausatz, Messing geätzt, 6 Stück, Lieferbar ab 04/08

Art.-Nr. 6301

Bahnsteigstützen doppelt.

Bausatz, Messing geätzt, 6 Stück, Lieferbar ab 08/08



## Spur H0

Art.-Nr. 1265

Bahnsteig-Aufzug, Bausatz, Messing geätzt

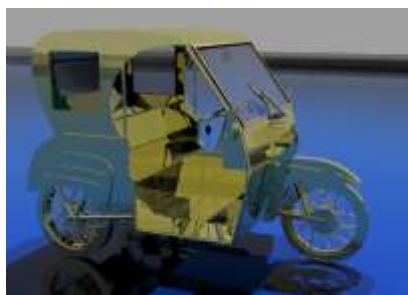
2 Stück, Lieferbar ab 06/08

## Spur N

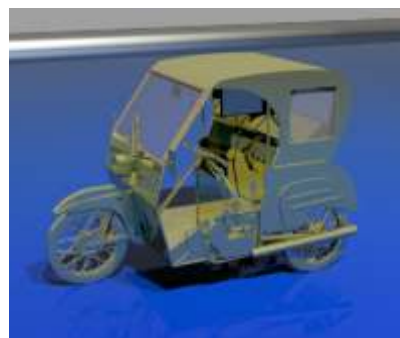
Art.-Nr. 6320

Bahnsteig-Aufzug, Bausatz, Messing geätzt

4 Stück, Lieferbar ab 06/08



## DUO (Simson)



## Spur H0

Art.-Nr. 1011

Bausatz Duo geätzt

1 Stück

Lieferbar ab 03/08

## Spur H0

Das "Duo" ist ein dreirädriges Krankenfahrzeug für Personen mit Gehbehinderung. Gebaut bis 1989 in der ehemaligen DDR.



8x3,5mm



8x3,5mm



8x3,5mm



9x4,0mm



9x4,0mm

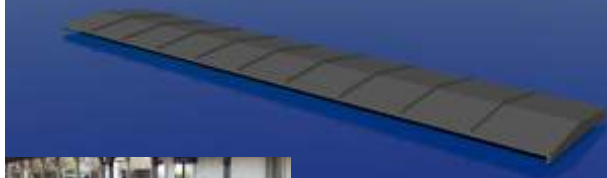
## Spur H0

Art.-Nr. 1190

Maueranker in versch. Sorten und Größen

Messing geätzt

## Spur N + H0



Art.-Nr. 1268 H0  
Überdachung für Unterführung  
2 Stück, Bausatz

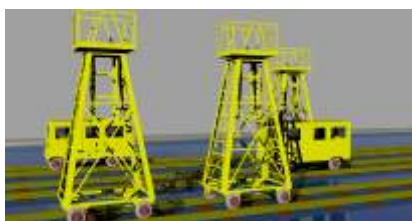
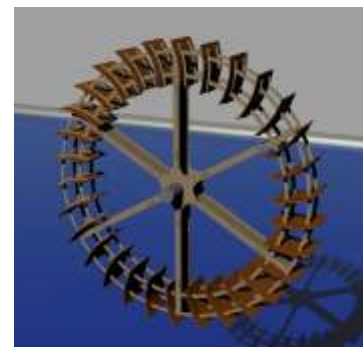
Art.-Nr. 6325 N  
Überdachung für Unterführung  
4 Stück, Bausatz

## Spur H0

Art.-Nr. 1280

### Wasserrad

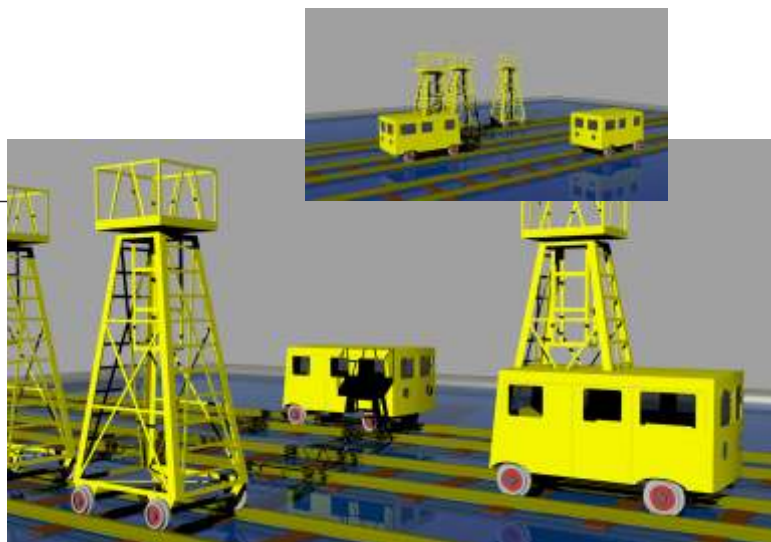
Bausatz, 1 Stück geätzt



## Spur H0

Art.-Nr. 2070

Bahndienstfahrzeug/Draisine mit Turmleiter  
Je 2 Stück, Bausatz geätzt, nicht motorisiert.



## Altheiten aus 07 und davor

# LANZ

Spur H0

Art.-Nr. 1040



LANZ Schwingkolben - Strohpresse  
Typ: SKS 600 passend zu unserer  
Dreschmaschine. Bausatz aus Zinnguß  
und Ätzteilen in bekannter Qualität.  
Lieferbar ab ca. 05/08

Abbildung Handmuster

## Wasserturm



Spur H0

Art.-Nr. 1270

Fertigmodell

Lieferbar ab Lager



## Schneidmühle

Art.-Nr. 1435 · H0, Bausatz

Lieferbar: ab 04/08

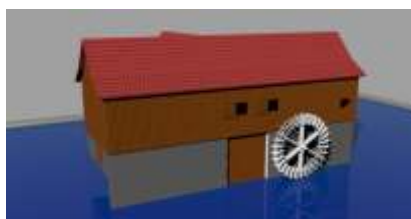


Abbildung Handmuster

Art.-Nr. 2040  
Triebwagen der LAG

ET 183 01 bis 05  
Liefertermin auf  
2009 verschoben



Die Preisliste der Spurweiten H0, TT, N+Z ist eine Gesamt-Produktliste. Das Bestellblatt, dass sie für **Bestellungen ausfüllen**, in einen Fensterumschlag stecken, oder per Telefax zusenden. Bestellungen werden aber auch per E-Mail angenommen.  
Über die Lieferfähigkeit unserer Produkte fragen sie am besten telefonisch an.

## HABERL & PARTNER

Ulmer Straße 160 a · D-86156 Augsburg · Fon + 49 (0)821 / 40 98 66 · Fax + 49 (0)821 / 40 94 92

[www.modellbahnkeller.de](http://www.modellbahnkeller.de)